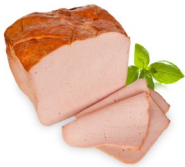




# BioLust

## BIO Produktsortiment | Bedienung



### BIO Leberkäse gebacken im Laib, 1/2

Art.-Nr.: 0161  
ca. 1.500 g  
MHD: 21 Tage bei max. 7°C



### BIO Schinkenwurst mit feinem Kalbfleisch

Art.-Nr.: 0162  
ca. 1.500 g  
MHD: 21 Tage bei max. 7°C



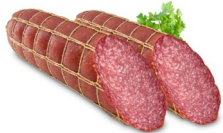
### BIO Kalbsleberwurst

Art.-Nr.: 0270  
5/150 g  
MHD: 21 Tage bei max. 7°C



### BIO Teewurst

Art.-Nr.: 0309  
5/125 g  
MHD: 21 Tage bei max. 7°C



### BIO Salami

Art.-Nr.: 0395  
ca. 1.000 g  
MHD: 45 Tage ohne Kühlung



### BIO Rindersalami im Naturdarm

Art.-Nr.: 0340  
ca. 750 g  
MHD: 45 Tage ohne Kühlung



### BIO Lachsschinken im Netz

Art.-Nr.: 0402  
1.500 g  
MHD: 35 Tage bei max. 7°C



### BIO Schinkenspeck

Art.-Nr.: 0465  
ca. 1.500 g  
MHD: 35 Tage ohne Kühlung



### BIO Schweinebauch geräuchert

Art.-Nr.: 0464  
ca. 2.000 g  
MHD: 35 Tage ohne Kühlung



### BIO Kochschinken 1/2

Art.-Nr.: 05401  
ca. 1.800 g  
MHD: 21 Tage bei max. 7°C



### BIO Schweinefilet geräuchert

Art.-Nr.: 0543  
ca. 500 g  
MHD: 21 Tage bei max. 7°C



### BIO Rostbratwurst grob

Art.-Nr.: 0693  
10/50 g  
MHD: 21 Tage bei max. 7°C



### BIO Wiener-Würstchen mit Kalbfleisch im Saitling

Art.-Nr.: 06942  
10/65 g  
MHD: 21 Tage bei max. 7°C



### BIO Schinkenmettwürstchen

Art.-Nr.: 0396  
10/50 g  
MHD: 21 Tage bei max. 7°C



### BIO SalamibeiBerle

Art.-Nr.: 03420  
10/60 g  
MHD: 28 Tage ohne Kühlung

Stand: Februar 25

LFW Ludwigsluster Fleisch- und Wurstspezialitäten GmbH & Co. KG  
Bauernallee 9 | 19288 Ludwigslust

Telefon: 03874/422050 | Fax: 03874/21016 | [www.biolust.de](http://www.biolust.de) | [info@lfw-ludwigslust.de](mailto:info@lfw-ludwigslust.de) | [facebook](#)

DE-ÖKO-001

